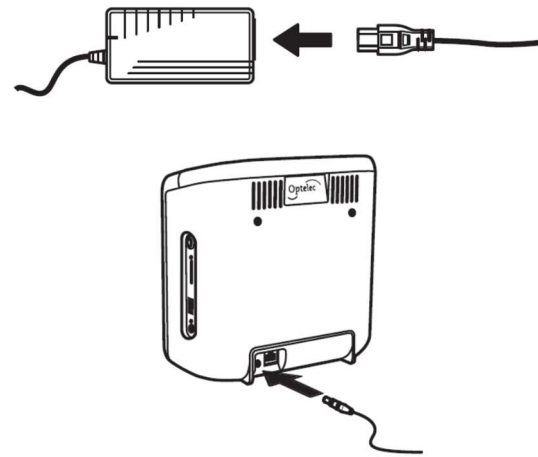


クリアリーダープラス簡単操作マニュアル

※この簡単操作マニュアルは取扱説明書の説明を簡単に示したものです。

ステップ1：充電する

初めてクリアリーダープラスを使う場合、まずバッテリーを充電してください。バッテリーを充電するには、ACアダプタをクリアリーダープラスのACアダプタ接続端子に接続し、ACアダプタに電源ケーブルを接続し、電源ケーブルの先をご家庭のコンセントに接続してください。バッテリー残量がない場合、約3時間の充電でフル充電となります。



ステップ2：電源を入れる

本体の右側面にある電源ボタンを押して、本体の電源を入れます。電源を入れると、電源表示灯が点灯し、ピープ音が1分程度断続的に鳴り、その後メロディーと音声が流れ、使用可能な状態になります。



ステップ3：カメラを起こす

スピーカーの間にあるカメラアームの先端を、カチッと音が鳴るまで優しく本体側に押し込み指を離すと、カメラアームが起き上がります。カメラアームを再度収納する際は、カチッと音が鳴るまで優しく本体側にカメラアームを押し込んでください。



ステップ4：原稿をセットし読み取る

原稿をセットして、スキャンボタンを押してください。コン、コンという作動音の後にシャッター音がして、クリアリーダープラスは原稿を撮影し、その数秒後に再生を開始します。読み取り中は作動音が鳴り続けます。読み取り範囲は、本体の正面からA4もしくはレターサイズで、読み取り可能な厚みは10センチメートルまでです。スピーカーの左右両端の内側が原稿の読み取り範囲です。スピーカーの両端のラインの一番下側に原稿を正しく置くための目印になる小さな突起があるので、そのふたつの目印の間に原稿を置いてください。



ステップ5：音量を調整する

音量調整ダイヤルを時計回りに回すと、再生音量を大きくすることができます。音量調整ダイヤルを反時計回りに回すと、再生音量を小さくすることができます。音量調整ダイヤルから指を離すと、ダイヤルは元の位置に戻ります。ダイヤルを回したままの状態を保つと、再生音量が段階的に変化します。丁度良い音量になった時に音量調整ダイヤルから指を離すと、音量が固定されダイヤルは元の位置に戻ります。



ステップ6：再生速度を調整する

再生速度調整ダイヤルを時計回りに回すと、再生速度を速くすることができます。再生速度調整ダイヤルを反時計回りに回すと、再生速度を遅くすることができます。再生速度調整ダイヤルから指を離すと、ダイヤルは元の位置に戻ります。出荷時の設定音声である『きょうこ』、もしくは『おとや』の場合は、再生中に再生速度調整ダイヤルを回したまま保持すると、再生速度は徐々に変化します。丁度良い速さで指をダイヤルから離すと、再生速度が固定されます。



ステップ7：音声の種類を選ぶ

お好みの音声の種類を選ぶには、戻るボタンを押しながら、再生速度調整ダイヤルを回します。戻るボタンを押しながら、再生速度調整ダイヤルを回すごとに、音声の種類が選択され、その音声の名前が読み上げられます。再生音声によっては、停止後の再生位置や再生速度の変更が適用されるタイミングが変わる場合がありますので、その点をご了解いただいた上で音声を変更してください。

ステップ8：電源を切る

本体の右側面にある電源ボタンを押して、本体の電源を切ります。待機モードにするには、進むボタンと戻るボタンを同時に2秒以上押し続けます。

クリアリーダープラス 各部の名称と図

※この図は取扱説明書の内容を図示したものです。

